


УТВЕРЖДАЮ

Директор МБОУ СОШ №67



Е. В. Свалова

« 05 » мая

2024 г.

ПАСПОРТ ДОСТУПНОСТИ

(объекта социальной инфраструктуры)

Муниципального бюджетного общеобразовательного учреждения
«Средняя общеобразовательная школа № 67
имени Героя Российской Федерации В.В. Замараева»
ул. Горького, д. 11

г. Лесной

Приложение №1
к постановлению Правительства
Свердловской области
от 03.08.2023 № 562-ПП
Утверждена
Постановлением Правительства
Свердловской области
от 11.02.2014 №70-ПП
«О координации деятельности
в сфере формирования доступной
Среды жизнедеятельности для
инвалидов и других маломобильных
групп населения на территории
Свердловской области»

ПАСПОРТ ДОСТУПНОСТИ

Муниципального бюджетного общеобразовательного учреждения
«Средняя общеобразовательная школа № 67
имени Героя Российской Федерации В.В. Замараева», ул. Горького, 11
№ _____

1. Общие сведения об объекте

1.1. Вид (наименование) объекта Муниципальное бюджетное общеобразовательное учреждение «Средняя общеобразовательная школа № 67 имени Героя Российской Федерации В.В. Замараева»

1.2. Полный почтовый адрес объекта: 624204, г. Лесной, Свердловская обл. ул. Горького, дом 11

1.3. Сведения о размещении объекта

- отдельно стоящее здание 3 этажа, 2353,2 кв. м

- часть здания _____ этажей или на _____ этаже), _____ кв. м

- наличие прилегающего земельного участка (да, нет) – да, 16576 кв. м.;

1.4. Год постройки здания 1952, последнего капитального ремонта – 2011

1.5. Дата предстоящих плановых ремонтных работ: текущего _____, капитального _____

1.6. Сведения об организации, расположенной на объекте:

1.6.1. Наименование организации, расположенной на объекте:

полное наименование (по учредительным документам): Муниципальное бюджетное общеобразовательное учреждение «Средняя общеобразовательная школа № 67 имени Героя Российской Федерации В. В. Замараева»

сокращённое наименование (по учредительным документам): МБОУ СОШ №67

1.6.2. Юридический адрес организации, телефон, электронная почта 624204, г. Лесной, Свердловская обл., ул. Горького дом 11, 8 (34342) 2-90-23, 8 (34342) 2-94-69, sch67@edu-lesnoy.ru

1.6.3. Основание для пользования объектом (оперативное управление, аренда, собственность) – оперативное управление.

1.6.4. Форма собственности объекта (государственная (федеральная, региональная), муниципальная, частная) – государственная

1.6.5. Вышестоящая организация (наименование) **МКУ «Управление образования администрации городского округа «Город Лесной»**

1.6.6. Юридический адрес вышестоящей организации, телефон, электронная почта **624205, Свердловская область, г. Лесной, ул. Кирова, д. 20, телефон 8 (34342) 6-91-49, uo@edu-lesnoy.ru**

2. Характеристика деятельности организации на объекте
(по обслуживанию населения)

2.1. Сфера деятельности (социальная защита, занятость, здравоохранение, культура, образование, транспорт, информация и связь, физическая культура и спорт) – **образование.**

2.2. Категории обслуживаемого населения по возрасту (дети, взрослые, все возрастные категории) – **дети.**

2.3. Категории обслуживаемых инвалидов: инвалиды, передвигающиеся на креслах-колясках, инвалиды с нарушением опорно-двигательного аппарата, инвалиды с нарушением зрения, инвалиды с нарушением слуха, инвалиды с умственными нарушениями) – **все категории инвалидов.**

2.4. Виды услуг: **образовательные услуги.**

2.5. Форма оказания услуг (на объекте, с длительным пребыванием, с проживанием, на дому, дистанционно): **на объекте, дистанционно, на дому**

2.6. Плановая мощность:

посещаемость (количество обслуживаемых граждан в день) _____,

вместимость _____,

пропускная способность **362 человека**

2.7. Участие в исполнении индивидуальной программы реабилитации или абилитации инвалида, (ребенка-инвалида) (да, нет) – **да**

3. Состояние доступности объекта и предоставляемых на нём услуг

3.1. Путь следования к объекту пассажирским транспортом (описать маршрут движения с использованием пассажирского транспорта) **общественный транспорт – автобус № 4, остановка «Школа» в осенне-зимнее время, остановка «Столовая» в весенне-летний период**

Наличие адаптированного пассажирского транспорта к объекту **автобус маршрута №4.**

3.2. Путь к объекту от ближайшей остановки пассажирского транспорта:

3.2.1. расстояние до объекта от остановки транспорта **в осенне-зимний период 100 м, в весенне-летний период 400 м.**

3.2.2. время движения (пешком) **в осенне-зимний период 3 – 5 минут**

время движения (пешком) **в весенне-летний период 10 минут**

3.2.3. наличие выделенного от проезжей части пешеходного пути (да, нет) – **да**

3.2.4. Перекрестки: нерегулируемые; регулируемые, со звуковой сигнализацией, таймером; нет – **нерегулируемый, без звуковой сигнализации, без таймеров.**

3.2.5. Информация на пути следования к объекту (акустическая, тактильная, визуальная, нет) - **нет**

3.2.6. Перепады высоты на пути (съезды с тротуара) (нет/есть (описать)): **есть, в весенне-летний период достаточно крутой спуск, в осенне-зимний период небольшой подъем.**

Их обустройство для инвалидов, передвигающихся на креслах-колясках (нет/есть (описать) – **да, обустроен пандус для подъема в здание.**

3.3 Организация доступности объекта и предоставляемых на нём услуг для инвалидов

с учётом СП 35-101-2001, СП 31-102-99

№ строки	Категория инвалидов (вид нарушения)	Вариант организации доступности объекта (формы обслуживания)*
1.	Все категории инвалидов и маломобильных групп населения	«ДУ»
	<i>в том числе инвалиды:</i>	
2.	передвигающиеся на креслах-колясках	«ДУ»
3.	с нарушением опорно-двигательного аппарата	«ДУ»
4.	с нарушением зрения	«ДУ»
5.	с нарушением слуха	«ДУ»
6.	с умственными нарушениями	«ДУ»

* Указывается один из вариантов: «А» (доступность всех зон и помещений (универсальная)), «Б» (специально выделенные для инвалидов участки и помещения), «ДУ» (дополнительная помощь сотрудника, услуги на дому, дистанционно), «Нет» (не организована доступность).

3.4 Состояние доступности основных структурно-функциональных зон объекта

№ п/п	Основные структурно- функциональные зоны	Состояние доступности объекта для основных категорий инвалидов						
		К (для передвигающихся на креслах-колясках)	О (с нарушениями опорно-двигательного аппарата)	С (с нарушениями зрения)	Г (с нарушениями слуха)	У (с умственными нарушениями)	Для всех категорий маломобильных групп населения	
1	Территория, прилегающая к зданию (участок)	ВНД	ДЧ-И	ДЧ-И	ДЧ-И	ДЧ-И	ДЧ-И	
2	Вход (входы) в здание	ДУ	ДЧ-И	ДЧ-И	ДЧ-И	ДЧ-И	ДЧ-И	
3	Путь (пути) движения внутри здания, включая пути эвакуации	ДУ	ДЧ-И	ДЧ-И	ДЧ-И	ДЧ-И	ДЧ-И	
4	Зона целевого назначения здания (целевого посещения объекта)	ДУ	ДП	ДП	ДП	ДП	ДУ	
5	Санитарно-гигиенические помещения	ВНД	ДЧ-И	ДЧ-И	ДЧ-И	ДЧ-И	ДЧ-И	
6	Система информации и связи (на всех зонах)	ВНД	ВНД	ВНД	ВНД	ВНД	ВНД	
7	Пути движения к объекту (от остановки транспорта)	ДУ	ДЧ	ДЧ	ДЧ	ДЧ	ДЧ	
8	Все зоны и участки	ВНД	ВНД	ВНД	ВНД	ВНД	ВНД	

Указывается:

ДП - доступно полностью (доступность для всех категорий инвалидов и других маломобильных групп населения);

ДЧ - доступно частично (доступность мест целевого назначения для отдельных категорий инвалидов);

ДУ - доступно условно (организация помощи сотрудниками организации или иной альтернативной формы обслуживания (на дому, дистанционно, иное));

нет - недоступно (не предназначен для посещения инвалидами и другими маломобильными группами населения).

3.5. ИТОГОВОЕ ЗАКЛЮЧЕНИЕ о состоянии доступности ОСИ: здание детского сада временно недоступно для посещения инвалидами и другими маломобильными группами населения, так как не все структурно-функциональные зоны соответствуют требованиям доступности.

4. Управленческое решение (проект)

4.1. Рекомендации по адаптации основных структурно-функциональных зон объекта:

№ № п \п	Основные структурно-функциональные зоны объекта	Рекомендации по адаптации объекта (вид работы) *			технические решения невозможны – организация альтернативной формы обслуживания
		не нуждается (доступ обеспечен)	ремонт (текущий, капитальный, оснащение оборудованием)	индивидуальное решение с техническими средствами реабилитации	
1	Территория, прилегающая к зданию (участок)	---	Ремонт капитальный: асфальтирование тротуаров, дорожек; оборудование тротуаров плавными съездами, оборудование входа на территорию мнемосхемами, информационными стендами, табличками об объекте	Индивидуальное решение ТСП: оборудование бордюров плавными съездами, оборудование лестниц, ведущих на стадион и в здание мастерских пандусами	---
2	Вход (входы) в здание	При входе в здание установлен пандус	Ремонт текущий: модернизация лестниц, оснащение специальными приспособлениями, расширение дверных проемов, не рассчитанных на въезд на креслах-колясках, замена дверей	Индивидуальное решение ТСП: установка тактильного грязезащитного покрытия, установка беспроводной кнопки вызова помощи	---
3	Путь (пути) движения внутри здания (в т.ч. пути эвакуации)	---	Ремонт текущий: пороги в классах (кабинетах) оборудовать плавными съездами	Индивидуальное решение ТСП: оборудование лестниц пандусами	---
4	Зона целевого	---	Ремонт текущий: приобретение	Индивидуальное решение ТСП:	---

Рекомендации по адаптации объекта (вид работы) *					
№ № п \п	Основные структурно-функциональные зоны объекта	не нуждается (доступ обеспечен)	ремонт (текущий, капитальный, оснащение оборудованием)	индивидуальное решение с техническими средствами реабилитации	технические решения невозможны – организация альтернативной формы обслуживания
	назначения здания (целевого посещения объекта)		тактильных табличек, модернизация высоких порогов, оборудование плавных съездов из кабинета (в кабинет), установка накладок на пороги	(дверные проемы не рассчитаны на въезд на креслах-колясках, лестницы запасных выходов не оборудованы пандусами) В гардеробе адаптировать крючки для одежды под людей в инвалидных креслах, оснастить крючками для костылей	
5	Санитарно-гигиенические помещения	---	Ремонт капитальный: реконструкция туалетных комнат (не рассчитаны на въезд на креслах-колясках, пороги без накладок, перегородки между кабинками очень узкие, нет поручней, отсутствует кнопка вызова помощи, не оснащены системой информации)	Индивидуальное решение ТСП: оснастить крючками для костылей туалетные и умывальные комнаты	---
6	Система информации на объекте (на всех зонах)	При входе в здание, в вестибюле размещены тактильные таблички	Ремонт капитальный: оборудование входа на территорию мнемосхемами, информационными стендами, табличками об объекте (отсутствуют тактильные таблички на всех классных кабинетах, туалетных комнатах, помещениях для приема пищи, при подъемах	Индивидуальное решение ТСП	---

Рекомендации по адаптации объекта (вид работы) *					
№ № п \п	Основные структурно- функциональные зоны объекта	не нуждается (доступ обеспечен)	ремонт (текущий, капитальный, оснащение оборудованием) между этажами)	индивидуальное решение с техническими средствами реабилитации	технические решения невозможны – организация альтернативной формы обслуживания
7	Пути движения к объекту (от остановки транспорта)	---	Ремонт капитальный: оборудование сездов для инвалидов- колясочников, установка звуковых и тактильных устройств для передвижения	Индивидуальное решение ТСП	---
8.	Все зоны и участки	---	Ремонт капитальный: установка накладных порогов при въезде во все помещения школы, установка пандусов в лестничных проемах между этажами, на путях, ведущих к эвакуационным выходам, реконструкция дверных проемов и дверей, реконструкция туалетных комнат, установка поручней и крючков для костылей, установка визуальных средств, установка акустических средств, доустановка тактильных табличек, установка беспроводной кнопки вызова ПОМОЩИ.	Индивидуальное решение ТСП	---

* указываются конкретные рекомендации по каждой структурно-функциональной зоне

* – указывается один из вариантов работ (видов работ): не нуждается; ремонт (текущий, капитальный); индивидуальное решение с ТСР; технические решения невозможны – организация альтернативной формы обслуживания.

4.2. Период проведения работ: **2024 г. – 2028 г. по мере финансирования**

В рамках исполнения (указать наименование программы или плана мероприятий по адаптации основных структурно-функциональных зон объекта): _____

4.3 Ожидаемый результат (по состоянию доступности объекта после выполнения работ по адаптации основных структурно-функциональных зон объекта: **достичь условной степени доступности для групп инвалидов (К; О; С; Г; У)**)

Оценка результата исполнения программы, плана (по состоянию доступности)

4.4. Паспорт доступности объекта социальной инфраструктуры и предоставляемых на нём услуг разработан комиссией по проведению обследования и паспортизации объекта социальной инфраструктуры и предоставляемых на нём услуг

Руководитель

рабочей группы директор МБОУ СОШ №67 Е. В. Свалова
(Должность, Ф.И.О.)


(Подпись)

Члены

рабочей группы заместитель директора по АХЧ Н. С. Тюрина
(Должность, Ф.И.О.)


(Подпись)

заместитель директора О. Н. Волкова
(Должность, Ф.И.О.)


(Подпись)

В том числе:

представители общественных организаций инвалидов

Председатель Нижне-Туринской городской организации общероссийской общественной организации «Всероссийского общества инвалидов» (ВОИ)

Коструб Константин Леонидович

(Должность, Ф.И.О.)


(Подпись)

4.5. Копия Паспорта доступности объекта направлена в **Управление социальной политики Министерства социальной политики Свердловской области № 17, администрация кабинет № 14.**

(наименование территориально-отраслевого исполнительного органа государственной власти Свердловской области – управления социальной политики Министерства социальной политики Свердловской области)

4.6. Информация может быть размещена (обновлена) на Карте доступности субъекта РФ **автоматизированная информационная система «Доступная среда Свердловской области»**

(наименование сайта, портала)

4.7. Информация может быть размещена (обновлена) на Карте доступности субъекта РФ

(наименование сайта, портала)

5. Особые отметки

Паспорт доступности сформирован на основании:

1. Анкеты (информация об объекте) от «__» _____ 2024 г. (приложение №1 к паспорту доступности объекта)
2. Акта обследования объекта от «__» _____ 2024 г. (приложение №2 к паспорту доступности объекта)
3. Решение Комиссии от «__» _____ 20__ г.



УТВЕРЖДАЮ

Директор МБОУ СОШ №67

Е. В. Свалова

«15» _____ 2024 г.

АНКЕТА
(информация об объекте социальной инфраструктуры)
К ПАСПОРТУ ДОСТУПНОСТИ ОСИ

№ _____

Городской округ «Город Лесной»
Наименование МР/ГО

« ____ » _____ 2024 г.

1. Общие сведения об объекте

1.1. Наименование (вид) объекта Муниципальное бюджетное общеобразовательное учреждение «Средняя общеобразовательная школа № 67 имени Героя Российской Федерации В.В. Замараева»

1.2. Адрес объекта 624204 Свердловская область, город Лесной, улица Горького, дом 11

1.3. Сведения о размещении объекта:

- отдельно стоящее здание: здание №1 3 этажа, 2353,2 кв.м

Наличие прилегающего земельного участка (да, нет) – да, 16576 кв. м.;

1.4. Год постройки здания 1952, последнего капитального ремонта – 2011

1.5. Дата предстоящих плановых ремонтных работ: текущего _____, капитального _____

1.6. Сведения об организации, расположенной на объекте:

1.6.1. Наименование организации, расположенной на объекте:

полное наименование (по учредительным документам): Муниципальное бюджетное общеобразовательное учреждение «Средняя общеобразовательная школа № 67 имени Героя Российской Федерации В. В. Замараева»

сокращённое наименование (по учредительным документам): МБОУ СОШ №67

1.6.2. Юридический адрес организации, телефон, электронная почта 624204, г. Лесной, Свердловская обл., ул. Горького дом 11, 8 (34342) 2-90-23, 8 (34342) 2-94-69, sch67@edu-lesnoy.ru

1.6.3. Основание для пользования объектом (оперативное управление, аренда, собственность) – оперативное управление.

1.6.4. Форма собственности объекта (государственная (федеральная, региональная), муниципальная, частная) – государственная

1.6.5. Вышестоящая организация (наименование) МКУ «Управление образования администрации городского округа «Город Лесной»

1.6.6. Юридический адрес вышестоящей организации, телефон, электронная почта 624205 Свердловская область г. Лесной, ул. Кирова, д. 20 телефон 8 (34342) 6-91-49, uo@edu-lesnoy.ru

2. Характеристика деятельности организации на объекте

Дополнительная информация:

2.1. Сфера деятельности (социальная защита, занятость, здравоохранение, культура, образование, транспорт, информация и связь, физическая культура и спорт) – **образование.**

2.2. Виды услуг: **образовательные услуги.**

2.3. Форма оказания услуг (на объекте, с длительным пребыванием, с проживанием, на дому, дистанционно): **на объекте, дистанционно, на дому**

2.4. Категории обслуживаемого населения по возрасту (дети, взрослые, все возрастные категории) – **дети.**

2.5. Категории обслуживаемых инвалидов: инвалиды, передвигающиеся на креслах-колясках, инвалиды с нарушением опорно-двигательного аппарата, инвалиды с нарушением зрения, инвалиды с нарушением слуха, инвалиды с умственными нарушениями) – **все категории.**

2.6. Плановая мощность:

посещаемость (количество обслуживаемых граждан в день) _____,

вместимость _____,

пропускная способность **362 человека**

2.7. Участие в исполнении ИПР инвалида, ребёнка-инвалида (да, нет) **нет**

3. Состояние доступности объекта

3.1 Путь следования к объекту пассажирским транспортом (описать маршрут движения с использованием пассажирского транспорта) общественный транспорт – автобус № 4, остановка «Школа» в осенне-зимнее время, весенне-летний период остановка «Столовая»

Наличие адаптированного пассажирского транспорта к объекту **нет.**

3.2 Путь к объекту от ближайшей остановки пассажирского транспорта:

3.2. Путь к объекту от ближайшей остановки пассажирского транспорта:

3.2.1. расстояние до объекта от остановки транспорта **в осенне-зимний период 100 м, в весенне-летний период 400 м.**

3.2.2. время движения (пешком) **в осенне-зимний период 3 – 5 минут**

время движения (пешком) **в весенне-летний период 10 минут**

3.2.3. наличие выделенного от проезжей части пешеходного пути (да, нет) – да

3.2.4 Перекрестки: нерегулируемые; регулируемые, со звуковой сигнализацией, таймером; нет – **нерегулируемый, без звуковой сигнализации, без таймеров.**

3.2.5. Информация на пути следования к объекту (акустическая, тактильная, визуальная, нет) - **нет**

3.2.6 Перепады высоты на пути: **есть, нет : есть, в весенне-летний период достаточно крутой спуск, в осенне-зимний период небольшой подъем.**

Их обустройство для инвалидов на коляске: **да, обустроен пандус для подъема в здании**

3.3 Организация доступности объекта для инвалидов – форма обслуживания с учётом СП 35-101-2001

№№ п/п	Категория инвалидов (вид нарушения)	Вариант организации доступности объекта (формы обслуживания)*
1.	Все категории инвалидов и МГН	«ДУ»
	<i>в том числе инвалиды:</i>	
2	передвигающиеся на креслах-колясках	«ДУ»

3	с нарушениями опорно-двигательного аппарата	«ДУ»
4	с нарушениями зрения	«ДУ»
5	с нарушениями слуха	«ДУ»
6	с нарушениями умственного развития	«ДУ»

* Указывается:

ДП - доступно полностью (доступность для всех категорий инвалидов и других маломобильных групп населения);

ДЧ - доступно частично (достигаемость мест целевого назначения для отдельных категорий инвалидов);

ДУ - доступно условно (организация помощи сотрудниками организации или иной альтернативной формы обслуживания (на дому, дистанционно, иное));

нет – недоступно (не предназначен для посещения инвалидами и другими маломобильными группами населения).

4. Управленческое решение (проект)

4.1. Рекомендации по адаптации основных структурных элементов объекта:

№№ п \п	Основные структурно-функциональные зоны объекта	Рекомендации по адаптации объекта (вид работы)*
1	Территория, прилегающая к зданию (участок)	Ремонт текущий.
2	Вход (входы) в здание	Ремонт капитальный, индивидуальное решение с ТСР
3	Путь (пути) движения внутри здания (в т.ч. пути эвакуации)	Ремонт капитальный, индивидуальное решение с ТСР
4	Зона целевого назначения здания (целевого посещения объекта)	Ремонт текущий, индивидуальное решение с ТСР
5	Санитарно-гигиенические помещения	Ремонт капитальный, индивидуальное решение с ТСР
6	Система информации на объекте (на всех зонах)	Ремонт капитальный, индивидуальное решение с ТСР
7	Пути движения к объекту (от остановки транспорта)	Ремонт капитальный, индивидуальное решение с ТСР
8.	Все зоны и участки	Ремонт текущий. Капитальный ремонт Индивидуальное решение с ТСР

* указываются конкретные рекомендации по каждой структурно-функциональной зоне

Григорьев Тюринка Н.С., 8(84342) 2-90-23

(подпись, Ф. И. О., должность, координаты для связи уполномоченного представителя объекта)



АКТ ОБСЛЕДОВАНИЯ
объекта социальной инфраструктуры
К ПАСПОРТУ ДОСТУПНОСТИ ОСИ
№ _____

Городской округ «Город Лесной»
Наименование МР/ГО

«___» _____ 20__ г.

1. Общие сведения об объекте

- 1.1. Наименование (вид) объекта Муниципальное бюджетное общеобразовательное учреждение «Средняя общеобразовательная школа № 67 имени Героя Российской Федерации В.В. Замараева»
- 1.2. Адрес объекта 624204 Свердловская область, город Лесной, улица Горького, дом 11
- 1.3. Сведения о размещении объекта:
- отдельно стоящее здание: здание №1 3 этажа, 2353,2 кв.м
Наличие прилегающего земельного участка (да, нет) – да, 16576 кв. м.;
- 1.4. Год постройки здания 1952, последнего капитального ремонта – 2011
- 1.5. Дата предстоящих плановых ремонтных работ: текущего _____, капитального _____

2. Характеристика деятельности организации на объекте

Дополнительная информация:

- 2.1. Сфера деятельности (социальная защита, занятость, здравоохранение, культура, образование, транспорт, информация и связь, физическая культура и спорт) – образование.
- 2.2. Виды услуг: образовательные услуги.
- 2.3. Форма оказания услуг (на объекте, с длительным пребыванием, с проживанием, на дому, дистанционно): на объекте, дистанционно, на дому
- 2.4. Категории обслуживаемого населения по возрасту (дети, взрослые, все возрастные категории) – дети.
- 2.5. Категории обслуживаемых инвалидов: инвалиды, передвигающиеся на креслах-колясках, инвалиды с нарушением опорно-двигательного аппарата, инвалиды с нарушением зрения, инвалиды с нарушением слуха, инвалиды с умственными нарушениями) – все категории.
- 2.6. Плановая мощность:
посещаемость (количество обслуживаемых граждан в день) _____,
вместимость _____,
пропускная способность 362 человека
- 2.7. Участие в исполнении ИПР инвалида, ребёнка-инвалида (да, нет) нет

3. Состояние доступности объекта

- 3.1 Путь следования к объекту пассажирским транспортом (описать маршрут движения с использованием пассажирского транспорта) общественный транспорт – автобус № 4, остановка «Школа» в осенне-зимнее время, весенне-летний период остановка «Столовая»
- Наличие адаптированного пассажирского транспорта к объекту автобус №4.
- 3.2 Путь к объекту от ближайшей остановки пассажирского транспорта:

3.2. Путь к объекту от ближайшей остановки пассажирского транспорта:

3.2.1. расстояние до объекта от остановки транспорта в **осенне-зимний период 100 м, в весенне-летний период 400 м.**

3.2.2. время движения (пешком) в **осенне-зимний период 3 – 5 минут**
время движения (пешком) в **весенне-летний период 10 минут**

3.2.3. наличие выделенного от проезжей части пешеходного пути (да, нет) – да

3.2.4 Перекрестки: нерегулируемые; регулируемые, со звуковой сигнализацией, таймером; нет – **нерегулируемый, без звуковой сигнализации, без таймеров.**

3.2.5. Информация на пути следования к объекту (акустическая, тактильная, визуальная, нет) - **нет**

3.2.6 Перепады высоты на пути: **есть, нет** : в **весенне-летний период достаточно крутой спуск, в осенне-зимний период небольшой подъем.**

Их обустройство для инвалидов на коляске: **да, обустроен пандус для подъема в здание**

3.3 Организация доступности объекта для инвалидов – форма обслуживания с учётом СП 35-101-2001

№№ п/п	Категория инвалидов (вид нарушения)	Вариант организации доступности объекта (формы обслуживания)*
1.	Все категории инвалидов и МГН	«ДУ»
	<i>в том числе инвалиды:</i>	
2	передвигающиеся на креслах-колясках	«ДУ»
3	с нарушениями опорно-двигательного аппарата	«ДУ»
4	с нарушениями зрения	«ДУ»
5	с нарушениями слуха	«ДУ»
6	с нарушениями умственного развития	«ДУ»

* Указывается:

ДП - доступно полностью (доступность для всех категорий инвалидов и других маломобильных групп населения);

ДЧ - доступно частично (достигаемость мест целевого назначения для отдельных категорий инвалидов);

ДУ - доступно условно (организация помощи сотрудниками организации или иной альтернативной формы обслуживания (на дому, дистанционно, иное));

нет – недоступно (не предназначен для посещения инвалидами и другими маломобильными группами населения).

3.4 Состояние доступности основных структурно-функциональных зон

№№ п/п	Основные структурно-функциональные зоны	Состояние доступности, в том числе для основных категорий инвалидов*	Приложение	
			№ на плане	№ фото
1	Территория, прилегающая к зданию (участок)	«ДУ»		
2	Вход (входы) в здание	«ДУ»		

3	Путь (пути) движения внутри здания (в т.ч. пути эвакуации)	«ДУ»		
4	Зона целевого назначения здания (целевого посещения объекта)	«ДУ»		
5	Санитарно-гигиенические помещения	«ДУ»		
6	Система информации и связи (на всех зонах)	«ДУ»		---
7	Пути движения к объекту (от остановки транспорта)	«ДУ»		---

* Указывается:

ДП - доступно полностью (доступность для всех категорий инвалидов и других маломобильных групп населения);

ДЧ - доступно частично (достигаемость мест целевого назначения для отдельных категорий инвалидов);

ДУ - доступно условно (организация помощи сотрудниками организации или иной альтернативной формы обслуживания (на дому, дистанционно, иное));

нет – недоступно (не предназначен для посещения инвалидами и другими маломобильными группами населения).

3.5. ИТОГОВОЕ ЗАКЛЮЧЕНИЕ о состоянии доступности ОСИ: ДУ

4. Управленческое решение (проект)

4.1. Рекомендации по адаптации основных структурных элементов объекта:

№ № п \п	Основные структурно-функциональные зоны объекта	Рекомендации по адаптации объекта (вид работы)*
1	Территория, прилегающая к зданию (участок)	Ремонт текущий.
2	Вход (входы) в здание	Ремонт капитальный, индивидуальное решение с ТСР
3	Путь (пути) движения внутри здания (в т.ч. пути эвакуации)	Ремонт капитальный, индивидуальное решение с ТСР
4	Зона целевого назначения здания (целевого посещения объекта)	Ремонт текущий, индивидуальное решение с ТСР
5	Санитарно-гигиенические помещения	Ремонт капитальный, индивидуальное решение с ТСР
6	Система информации на объекте (на всех зонах)	Ремонт капитальный, индивидуальное решение с ТСР
7	Пути движения к объекту (от остановки транспорта)	Ремонт капитальный, индивидуальное решение с ТСР
8.	Все зоны и участки	Ремонт текущий. Капитальный ремонт Индивидуальное решение с ТСР

* указываются конкретные рекомендации по каждой структурно-функциональной зоне

4.2. Период проведения работ по мере финансирования

4.3 Ожидаемый результат (по состоянию доступности) после выполнения работ по адаптации **доступность территории для всех групп инвалидов**
Оценка результата исполнения программы, плана (по состоянию доступности) _____

4.4. Для принятия решения требуется, не требуется (нужное подчеркнуть):

4.4.1. согласование на Комиссии

(наименование Комиссии по координации деятельности в сфере обеспечения доступной среды жизнедеятельности для инвалидов и других МГН)

4.4.2. согласование работ с надзорными органами (в сфере проектирования и строительства, архитектуры, охраны памятников, другое - указать) требуется

4.4.3. техническая экспертиза; разработка проектно-сметной документации – требуется

4.4.4. согласование с вышестоящей организацией (собственником объекта) – требуется

4.4.5. согласование с общественными организациями инвалидов – требуется

4.4.6. другое нет

Имеется заключение уполномоченной организации о состоянии доступности объекта (наименование документа и выдавшей его организации, дата), прилагается нет

4.7. Информация может быть размещена (обновлена) на Карте доступности субъекта РФ

(наименование сайта, портала)

5. Особые отметки

ПРИЛОЖЕНИЯ:

Результаты обследования:

- | | | |
|--|----------|----|
| 1. Территории, прилегающей к объекту | на _____ | л. |
| 2. Входа (входов) в здание | на _____ | л. |
| 3. Путей движения в здании | на _____ | л. |
| 4. Зоны целевого назначения объекта | на _____ | л. |
| 5. Санитарно-гигиенических помещений | на _____ | л. |
| 6. Системы информации (и связи) на объекте | на _____ | л. |

Результаты фотофиксации на объекте _____ на _____ л.

Поэтажные планы _____ на _____ л.

Другое (в том числе дополнительная информация о путях движения к объекту)

Руководитель

рабочей группы директор МБОУ СОШ №67 Е. В. Свалова _____ (Подпись)
(Должность, Ф.И.О.)

Члены

рабочей группы заместитель директора по АХЧ Н. С. Тюрина _____ (Подпись)
(Должность, Ф.И.О.)

заместитель директора О. Н. Волкова _____ (Подпись)
(Должность, Ф.И.О.)

В том числе:

представители общественных организаций инвалидов

Председатель Нижне-Туринской городской организации общероссийской общественной организации «Всероссийского общества инвалидов» (ВОИ)

Коструб Константин Леонидович

(Должность, Ф.И.О.)

(Подпись)

Приложения к акту обследования объекта МБОУ СОШ № 67
(ул. Горького, д. 11, ул. Горького, д.11а)



№1



№2



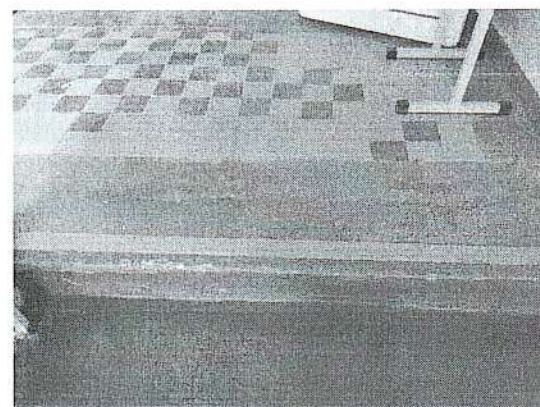
№3



№4



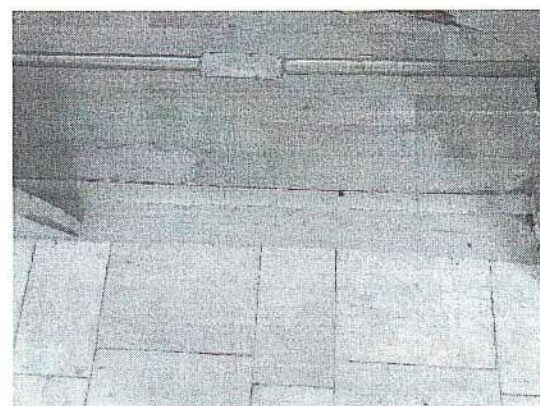
№5



№6



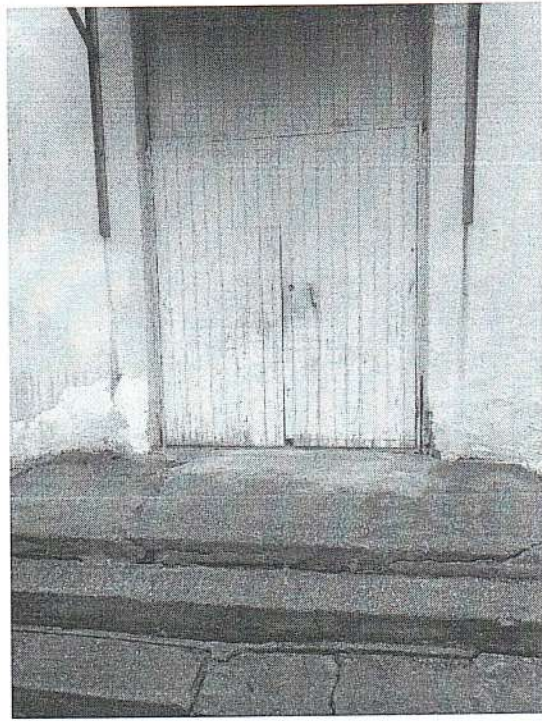
№7



№8



№9



№10



№11

Приложение
к Паспорту доступности объекта № _____ от « 15 » мая 2024 г.
УТВЕРЖДАЮ

Директор МБОУ СОШ

№67

МБОУ
СОШ №67

Е. В. Сялова

« ____ » мая 2024 г.

ПЕРЕЧЕНЬ

**мер для обеспечения доступа инвалидов к месту предоставления услуг на объекте социальной, инженерной и транспортной
инфраструктур Свердловской области, который невозможно полностью приспособить с учетом потребностей инвалидов
до его реконструкции или капитального ремонта**

1. Полное наименование исполнительного органа государственной власти Свердловской области или подведомственного ему органа или организации, предоставляющего услуги населению (далее – орган или организация): Муниципальное бюджетное общеобразовательное учреждение «Средняя общеобразовательная школа № 67 имени Героя Российской Федерации В.В. Замараева»
2. Юридический адрес органа или организации, телефон, e-mail: 624204, г. Лесной, Свердловская обл., ул. Горького дом 11, 8 (34342) 2-94-69, sch67@edu-lesnou.ru
3. Сфера деятельности органа или организации: образование.
4. Сведения об объекте социальной, инженерной и транспортной инфраструктур (далее – объект социальной инфраструктуры):
отдельно стоящее здание 3 этажа, 2353,2 кв. м
наличие прилегающего земельного участка (да, нет) – да, 16576 кв. м.
год постройки здания 1952, последнего капитального ремонта – 2011
5. Адрес объекта социальной инфраструктуры: Свердловская обл., ул. Горького дом 11
6. Основание для пользования объектом социальной инфраструктуры: оперативное управление
7. Реквизиты паспорта доступности объекта социальной инфраструктуры Свердловской области: № _____ от 15.05.2024 г.
8. Состояние доступности объекта социальной инфраструктуры (согласно пункту 3.5 паспорта доступности объекта социальной инфраструктуры Свердловской области): здание школы временно недоступно для посещения инвалидами и другими маломобильными группами населения, так как не все структурно-функциональные зоны соответствуют требованиям доступности.
9. Категории обслуживаемого населения по возрасту (дети, взрослые трудоспособного возраста, пожилые; все возрастные категории): дети.
10. Категории обслуживаемых инвалидов (К – инвалиды, передвигающиеся на креслах-колясках; О – инвалиды с другими нарушениями опорно-двигательного аппарата; С – инвалиды с нарушением зрения; Г – инвалиды с нарушением слуха; У – инвалиды с умственными нарушениями): все категории.
11. Меры для обеспечения доступа инвалидов к месту предоставления услуг.

В связи с необходимостью обеспечения доступности для инвалидов мест предоставления услуг в **МБОУ СОШ № 67 (Здание школы)**, расположенном по адресу: **624204, г. Лесной, Свердловская обл., ул. Горького дом 11**, и учитывая, что до проведения капитального ремонта и реконструкции объекта социальной инфраструктуры, являющегося в настоящее время недоступным для всех категорий инвалидов (К, О, С, Г, У), в соответствии со статьей 15 Федерального закона от 24 ноября 1995 года № 181-ФЗ "О социальной защите инвалидов в Российской Федерации" и пунктом 2 статьи 8 Закона Свердловской области от 19 декабря 2016 года № 148-ОЗ "О социальной защите инвалидов в Свердловской области", согласовываются следующие меры для обеспечения доступа инвалидов к месту предоставления услуг:

№ п/п	Категория обслуживаемых инвалидов, для которых разработаны мероприятия (К, О, С, Г, У)	Наименование структурно-функциональной зоны объекта социальной инфраструктуры, не отвечающей требованиям доступности для данной категории	Наименование мероприятия по обеспечению доступности структурно-функциональной зоны объекта социальной инфраструктуры
1	2	обслуживаемых инвалидов	
1	К, О, С, Г, У	Система информации и связи (на всех зонах)	<p>4</p> <p>Кнопка вызова сотрудника. Дополнительная помощь сотрудника.</p> <p>Доступ на объект с собакой-проводником (при наличии документа, подтверждающего ее специальное обучение).</p> <p>Помощь сотрудников в оказании услуги.</p> <p>Сайт МБОУ СОШ №67 адаптирован для слабовидящих людей.</p> <p>Информация для инвалидов размещена:</p> <ul style="list-style-type: none"> - на сайте учреждения; - доводится устно по телефону и при личной встрече.

№ п/п	Категория обслуживаемых инвалидов, для которых разработаны мероприятия (К, О, С, Г, У)	Наименование структурно-функциональной зоны объекта социальной инфраструктуры, не отвечающей требованиям доступности для данной категории	
2	К, О, С, Г, У	Территория, прилегающая к зданию (участок)	<p>При поступлении сигнала с кнопки - вызова дежурный (уборщица) информирует по телефону ответственного, оказывает содействие в доступе в здание инвалида.</p> <p>Оказание помощи инвалиду в ориентации по территории (по предварительному согласованию):</p> <ul style="list-style-type: none"> - назначен специалист, ответственный за сопровождение инвалидов; - разработаны инструкции и проведены инструктажи для лиц, ответственных за сопровождение инвалидов; - сотрудники, ответственные за сопровождение инвалидов, обучены на курсах повышения квалификации по вопросам обеспечения доступности объектов социальной инфраструктуры для людей с инвалидностью.
3	К, О, С, Г, У	Вход (входы) в здание	<p>Оборудовать пандус для подъёма на крыльцо, оборудовать кнопку вызова</p> <p>Ответственные встречают инвалида у входа в здание, открывают дверь, помогают проехать/пройти в дверной проем в здание на 1 этаж</p> <ul style="list-style-type: none"> - внесены дополнения в должностные инструкции сотрудников, ответственных за встречу (сопровождение) инвалидов на входе (выходе) в здание; - с сотрудниками МБОУ СОШ № 67 проведены инструктажи по сопровождению инвалидов.
4	К, О, С, Г, У	Путь (пути) движения внутри здания (в т.ч. пути эвакуации)	<p>Разработан алгоритм действий сотрудников по сопровождению и оказанию помощи в преодолении барьеров:</p> <ul style="list-style-type: none"> - сотрудник охранной организации: регистрирует инвалида и сопровождающего его лицо в журнале, вызывает ответственного за сопровождение. - ответственный за сопровождение: осуществляет помощь инвалиду в преодолении барьеров по пути следования от входа до места получения услуги и обратно до выхода из здания, а при необходимости по пути движения к объекту

№ п/п	Категория обслуживаемых инвалидов, для которых разработаны мероприятия (К, О, С, Г, У)	Наименование структурно- функциональной зоны объекта социальной инфраструктуры, не отвечающей требованиям доступности для данной категории	
			- до стоянки автотранспорта; обеспечивает в случае необходимости эвакуацию инвалида.
5	К, О, С, Г, У	Зона целевого назначения здания (целевого посещения объекта)	<p>Ответственный за сопровождение:</p> <p>- оказывает помощь в размещении инвалида и сопровождающего его лицо в зоне целевого посещения;</p> <p>Категории - К, услуга может быть предоставлена на 1 этаже здания</p>
6	К, О, С, Г, У	Санитарно- гигиенические помещения	<p>Ответственный за сопровождение оказывает помощь в ориентации в санитарно-гигиенических помещениях, а также оказания другой необходимой помощи</p>

№ п/п	Категория обслуживаемых инвалидов, для которых разработаны мероприятия (К, О, С, Г, У)	Наименование структурно-функциональной зоны объекта социальной инфраструктуры, не отвечающей требованиям доступности для данной категории	
7	К, О, С, Г, У	Пути движения к объекту (от остановки транспорта)	<p style="text-align: center;"> Наименование мероприятия по обеспечению доступности структурно-функциональной зоны объекта социальной инфраструктуры </p> <p> Ответственный за сопровождение при необходимости оказывает помощь: при посадке/высадке в транспортное средство; в вызове такси, в том числе социального такси. </p>

СОГЛАСОВАНО:

Председатель Нижнетуринской городской организации Общероссийской общественной организации «Всероссийское общество инвалидов»

Коструб К. Л.

"15" мая 2024 года



ЗАКЛЮЧЕНИЕ

о результатах обследования объекта социальной, инженерной и транспортной инфраструктур
в сфере образования

(наименование сферы жизнедеятельности инвалидов)

в части обеспечения беспрепятственного доступа инвалидов

Сведения об объекте: Муниципальное бюджетное общеобразовательное учреждение «Средняя общеобразовательная школа № 67

имени Героя Российской Федерации В.В. Замятова

Свердловская область, г. Лесной, ул. Горького, д. 11

(наименование объекта, юридический адрес)

Дата проведения обследования: « ____ » _____ 20 ____ г.

Сведения о лицах, проводивших обследование:

Свалова Е. В. – директор МБОУ СОШ № 67

Волкова О.Н. – заместитель директора

Тюрина Н. С. – заместитель директора

Коструб К.Л. – председатель Нижне-Туринской городской местной организации Свердловской области Общероссийской общественной организации

«Всероссийское общество инвалидов» (по согласованию).

Номер строки	Требование Федерального закона от 01 декабря 2014 года №419-ФЗ «О внесении изменений в законодательные акты Российской Федерации по вопросам социальной защиты инвалидов в связи с ратификацией Конвенции о правах инвалидов», закона Свердловской области от 19 декабря 2016 года №148 – ОЗ «О социальной защите инвалидов в Свердловской области	Установлено соблюдение требований	Выявлено несоблюдение требований	Причины и условия, препятствующие эффективной реализации мероприятий по обеспечению беспрепятственного доступа инвалидов к объекту и к предоставляемым в нем услугам	Рекомендации по устранению нарушений	Рекомендуемый срок устранения нарушений
1.	Обеспечение беспрепятственного доступа инвалидов к месту предоставления услуги (или ее предоставление по месту жительства или в дистанционном режиме)	Нет	Да	Пути следования от основного общественного транспорта относятся к МКУ «УГХ»	Обратиться в обслуживающую организацию для обеспечения условий	
2.	Выделение на автостоянке не менее 10 процентов мест (но не менее 1 места) для парковки специальных автотранспортных средств инвалидов и соблюдение их использования	Нет	Да	Отсутствие парковки	Провести мероприятия, соответствующие требованиям обеспечения беспрепятственного доступа инвалидов к объекту и к предоставляемым в	

Номер строки	Требование Федерального закона от 01 декабря 2014 года №419-ФЗ «О внесении изменений в законодательные акты Российской Федерации по вопросам Социальной защиты инвалидов в связи с ратификацией Конвенции о правах инвалидов», закона Свердловской области от 19 декабря 2016 года №148 – ОЗ «О социальной защите инвалидов в Свердловской области	Установлено соблюдение требований	Выявлено несоблюдение требований	Причины и условия, препятствующие эффективной реализации мероприятий по обеспечению беспрепятственного доступа инвалидов к объекту и к предоставляемым в нем услугам	Рекомендации по устранению нарушений	Рекомендуемый срок устранения нарушений
3.	Возможность самостоятельного передвижения по территории, на которой расположен объект социальной, инженерной транспортной инфраструктур (далее - объект социальной инфраструктуры), входа в объект социальной инфраструктуры и выхода из него, посадки в транспортное средство и высадки из него, в том числе с использованием кресла-коляски	Да	Нет	—	—	—
4.	Сопровождение инвалидов, имеющих стойкие расстройства функции зрения и самостоятельного передвижения, и оказание им помощи на объекте социальной инфраструктуры	Нет	Выявлено	—	Установить кнопки вызова персонала	
5.	Оказание работниками организаций, предоставляющих услуги населению, помощи инвалидам в преодолении барьеров, мешающих получению ими услуг наравне с другими лицами	Да	Нет	—	—	
6.	Надлежащее размещение оборудования и носителей информации, необходимых для беспрепятственного доступа инвалидов к объекту социальной инфраструктуры и к	Да	Нет	—	—	

Номер строки	Требование Федерального закона от 01 декабря 2014 года №419-ФЗ «О внесении изменений в законодательные акты Российской Федерации по вопросам социальной защиты инвалидов в связи с ратификацией Конвенции о правах инвалидов», закона Свердловской области от 19 декабря 2016 года №148 – ОЗ «О социальной защите инвалидов в Свердловской области	Установлено соблюдение требований	Выявлено несоблюдение требований	Причины и условия, препятствующие эффективной реализации мероприятий по обеспечению беспрепятственного доступа инвалидов к объекту и к предоставляемым в нем услугам	Рекомендации по устранению нарушений	Рекомендуемый срок устранения нарушений
	предоставляемым в нем услугам с учетом ограничений их жизнедеятельности					
7.	Дублирование необходимой для инвалидов звуковой и зрительной информации, а также надписей, знаков и иной текстовой и графической информации знаками, выполненными рельефно-точечным шрифтом Брайля	Да	Нет	—	—	
8.	Предоставление услуг инвалидам с допуском сурдопереводчика и тифлосурдопереводчика	Да		Отсутствует необходимость наличия постоянного наличия	Заключение договора с третьим лицом по мере необходимости	В период оказания услуг

Дата повторного обследования: _____

Директор МБОУ СОШ № 67  / Е. В. Свалова

Заместитель директора МБОУ СОШ №67  / О.Н. Волкова

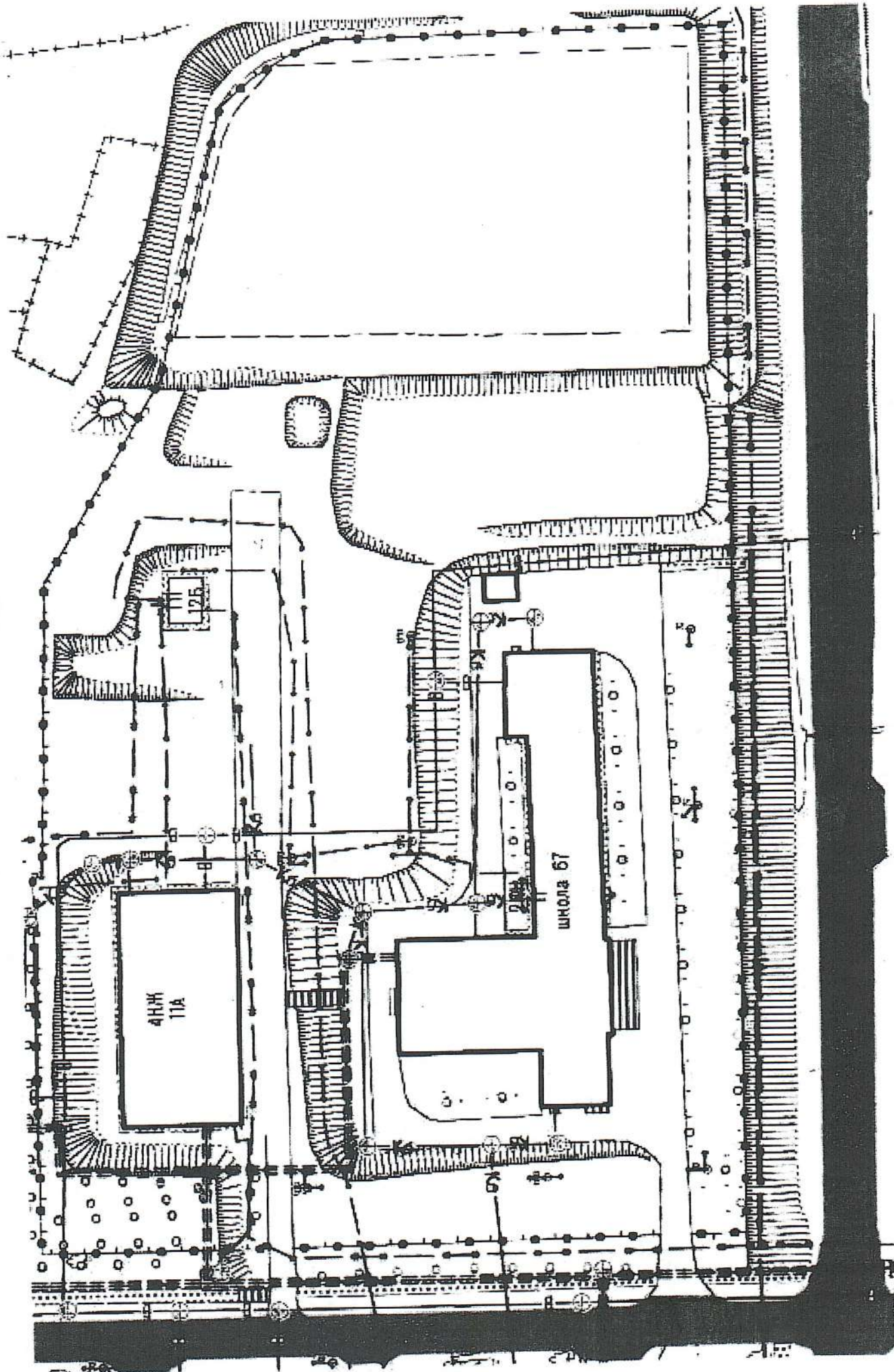
Заместитель директора МБОУ СОШ №67  / Н. С. Тюрина

Председатель Нижне-Туринской городской местной организации Свердловской области

Общероссийской общественной организации «Всероссийское общество инвалидов»

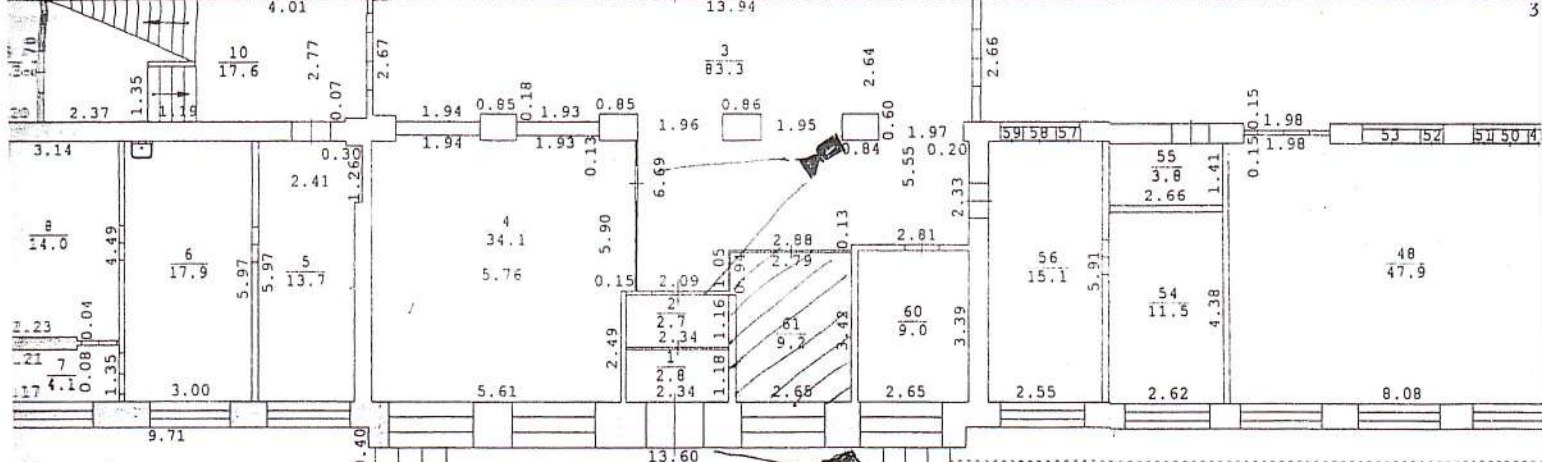
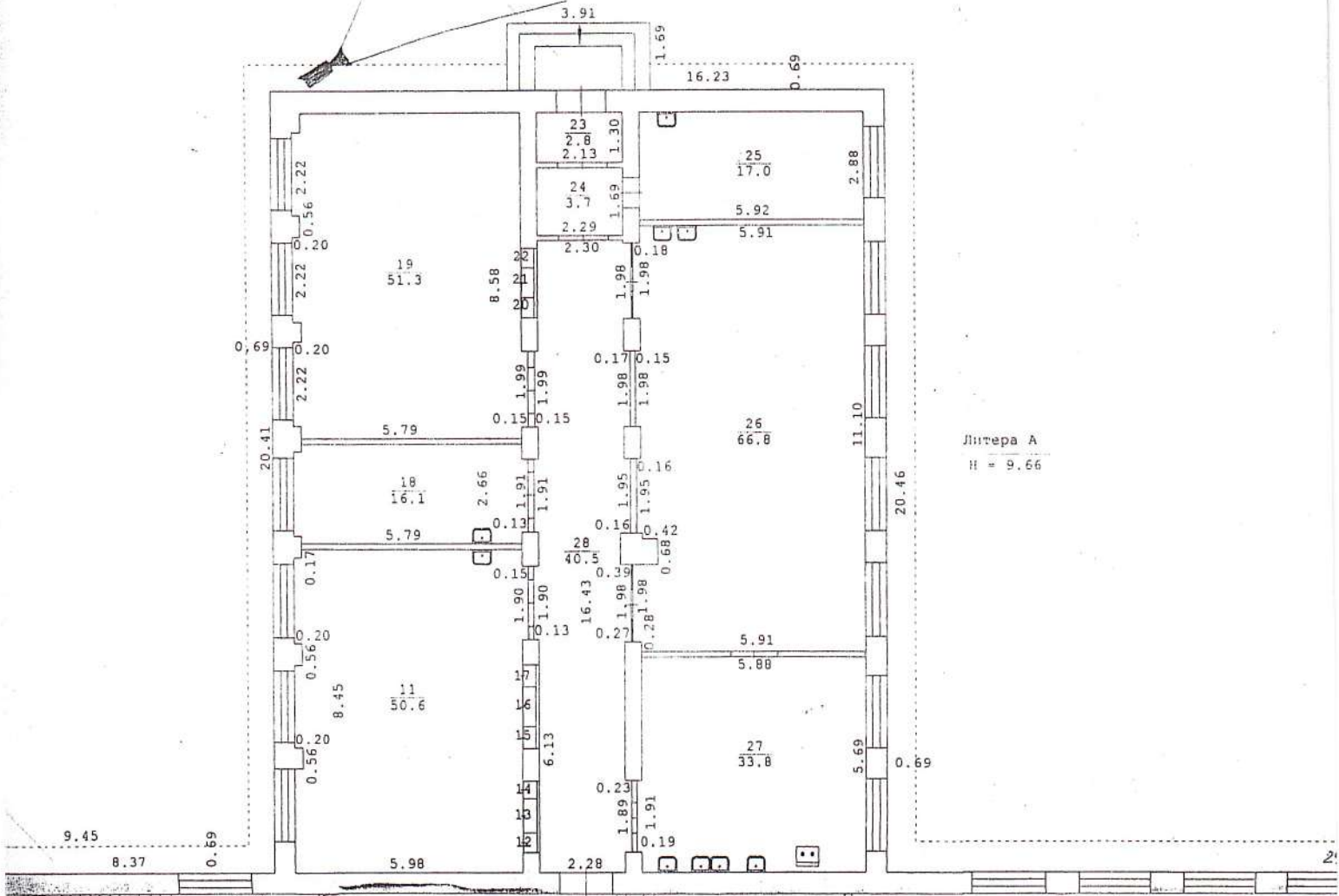
 / К. Л. Коструб

(указывается дата проведения внепланового обследования в текущем году либо дата, рекомендуемая к учёту при составлении плана-графика обследований объектов социальной инфраструктуры, утверждаемого органом государственной власти или органом местного самоуправления)



197

Литера а4

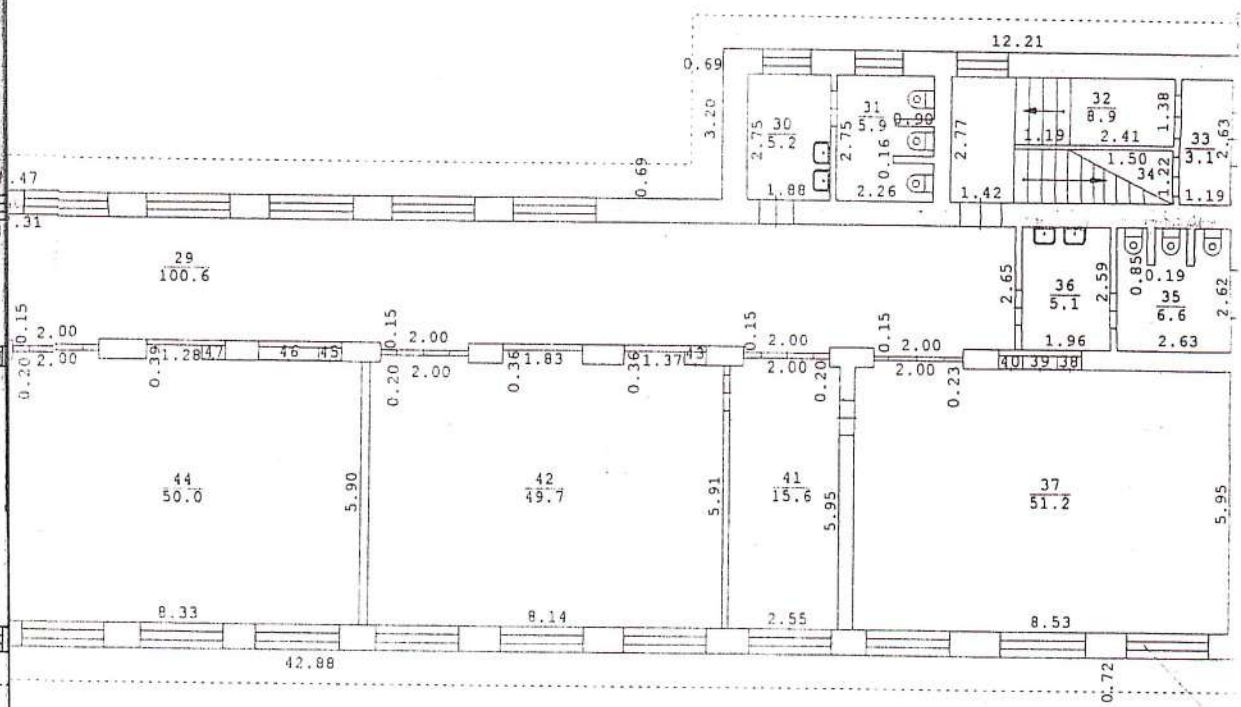


Литера

Литера а



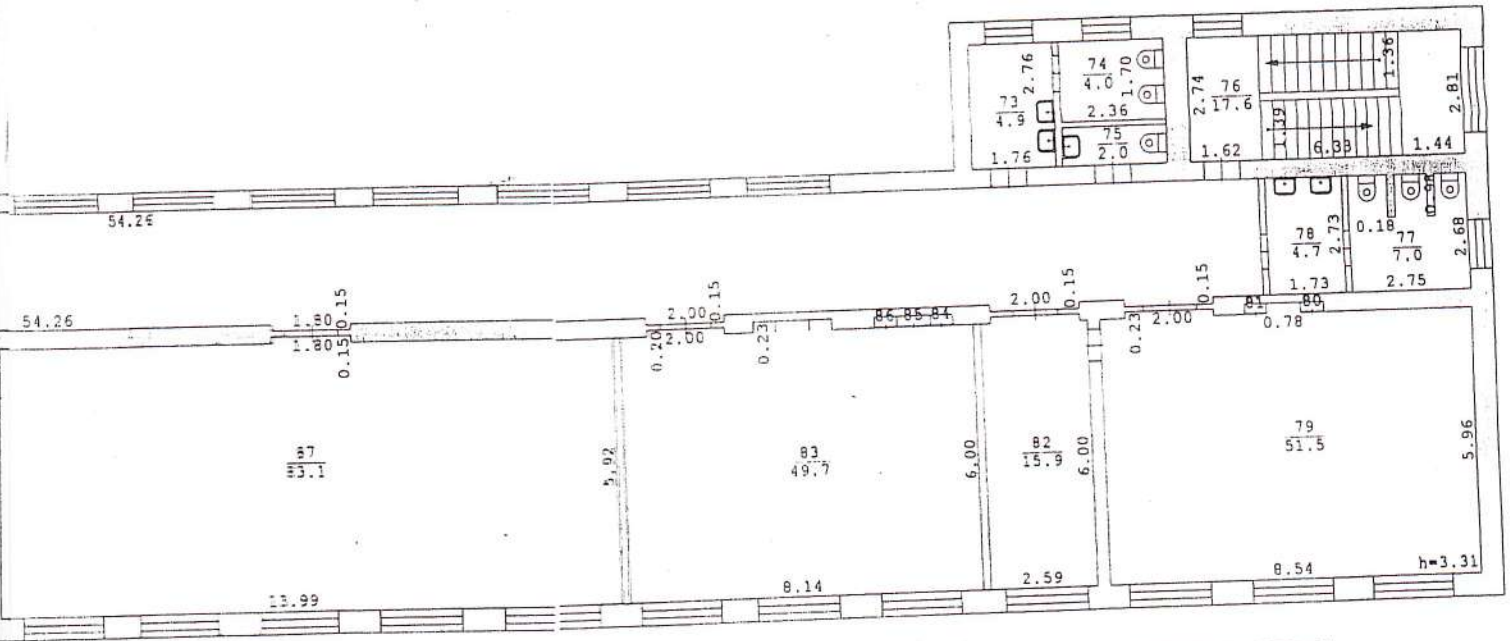
- помет



Составлен по состоянию на 30.04.2011 г.
 На основании или переоборудование С/К/С-4
 (лифта, сарая, комнаты)
 Разрешения не предъявлено
 Дата 30.04.2011 подпись С.И. Воронихина
 (С.И. Воронихина)

Видеооблюдения

ООО "ИТ-Видео" - Видео техник для индивидуализации и регистрации недвижимости города Лесного			
Планировка	Планировка и план на основании по адресу г. Лесной, Микрорайон № 4		
Издана	№ <u>100</u>	Дата	<u>11.08.11</u>
Лист	Исполнитель	Фамилия, Имя, Отчество	Подпись
<u>1</u>	<u>С.И. Воронихина</u>	<u>С.И. Воронихина</u>	<u>С.И. Воронихина</u>
<u>1</u>	<u>Т.И. Николаева</u>	<u>Т.И. Николаева</u>	<u>Т.И. Николаева</u>
<u>1</u>	<u>И.И. Смирнов</u>	<u>И.И. Смирнов</u>	<u>И.И. Смирнов</u>

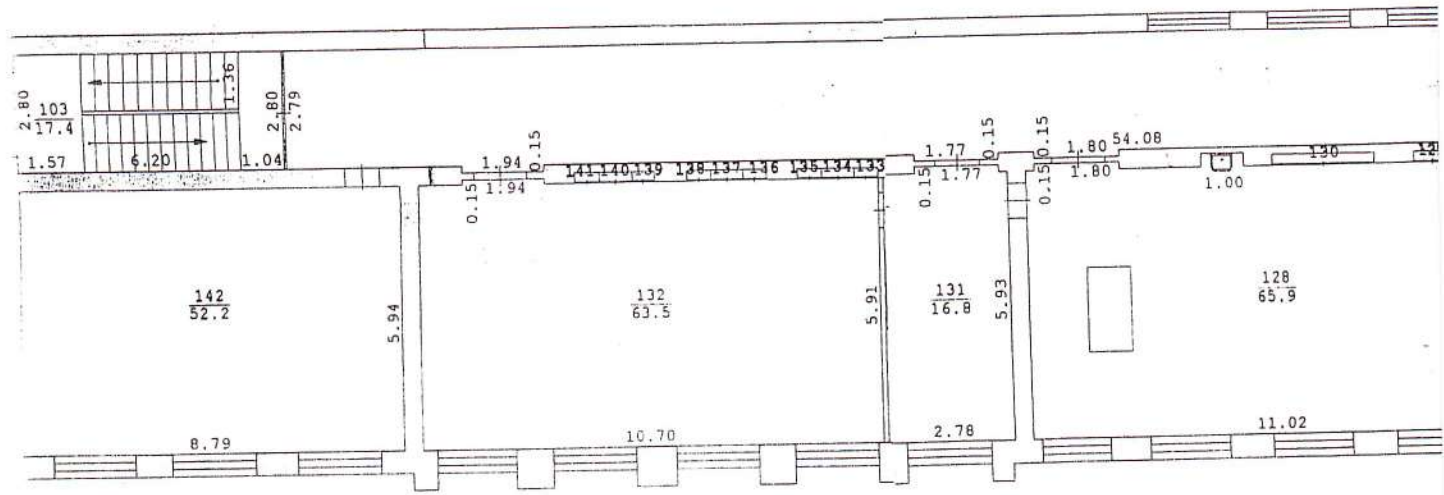


Составлен по состоянию
на 10.05.2014 г.
На возведение или переоборудование
Перехода № 11
(Литера, высота, толщина)
Разрешение не продлевлено
Дата 10.05.2014 подпись САДП
(С.А. Ворончихина)

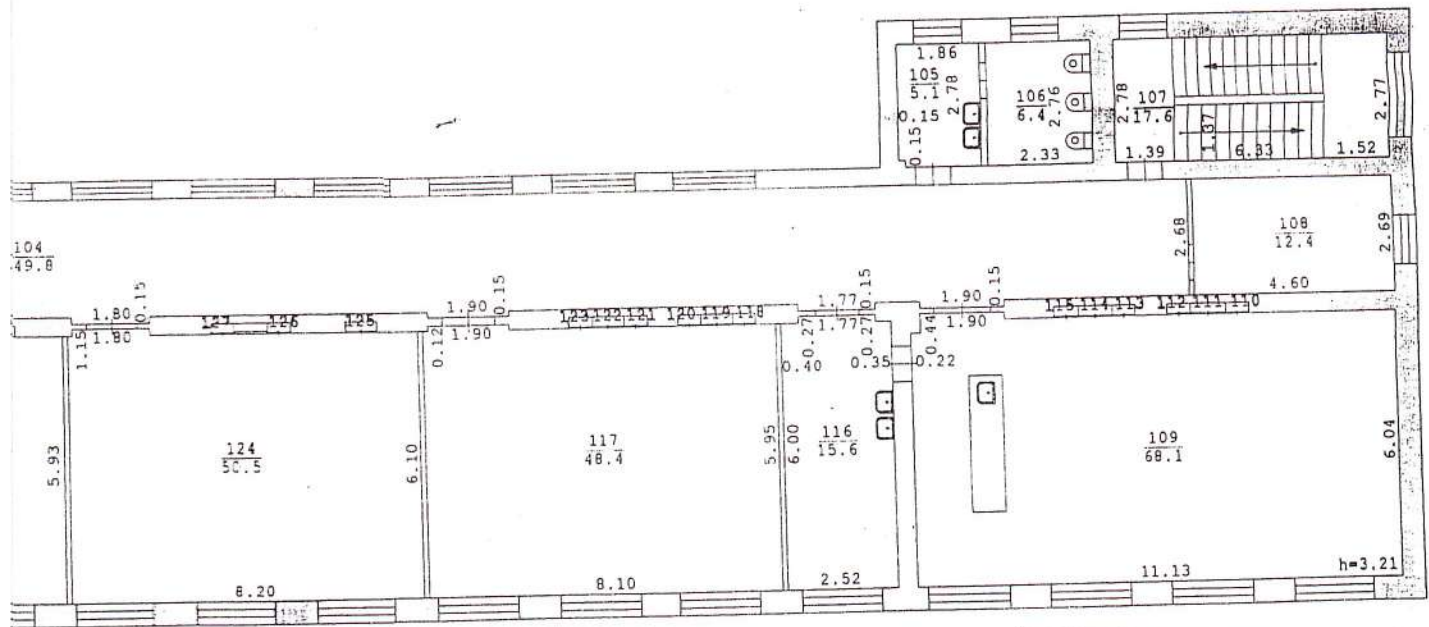
№	Имя	Фамилия, Имя, Отчество	Подпись
1	Иванов	Иванов И.И.	И.И. Иванов
2	Петров	Петров П.П.	П.П. Петров
3	Сидоров	Сидоров С.С.	С.С. Сидоров
4	Смирнов	Смирнов С.С.	С.С. Смирнов
5	Тихонов	Тихонов Т.Т.	Т.Т. Тихонов
6	Федотов	Федотов Ф.Ф.	Ф.Ф. Федотов
7	Харьков	Харьков Х.Х.	Х.Х. Харьков
8	Цыганов	Цыганов Ц.Ц.	Ц.Ц. Цыганов
9	Чайков	Чайков Ч.Ч.	Ч.Ч. Чайков
10	Шаров	Шаров Ш.Ш.	Ш.Ш. Шаров
11	Щеголов	Щеголов Щ.Щ.	Щ.Щ. Щеголов
12	Юрьев	Юрьев Ю.Ю.	Ю.Ю. Юрьев
13	Яковлев	Яковлев Я.Я.	Я.Я. Яковлев

3 PT.

3 STA



3 эт.



Составлен по состоянию
на 30.09.2011
На разрезе или переоборудовании
Часть II
(Литой, светлой, комната)
Разрешение не предьявлено
Дата 30.09.2011 подпись С.М.
(С.М. Верникова)

Листы	Кол-во	Поставка по плану	Кол-во
1	1	1	1
2	1	1	1
3	1	1	1
4	1	1	1
5	1	1	1
6	1	1	1
7	1	1	1
8	1	1	1
9	1	1	1
10	1	1	1
11	1	1	1
12	1	1	1
13	1	1	1
14	1	1	1
15	1	1	1
16	1	1	1
17	1	1	1
18	1	1	1
19	1	1	1
20	1	1	1
21	1	1	1
22	1	1	1
23	1	1	1
24	1	1	1
25	1	1	1
26	1	1	1
27	1	1	1
28	1	1	1
29	1	1	1
30	1	1	1
31	1	1	1
32	1	1	1
33	1	1	1
34	1	1	1
35	1	1	1
36	1	1	1
37	1	1	1
38	1	1	1
39	1	1	1
40	1	1	1
41	1	1	1
42	1	1	1
43	1	1	1
44	1	1	1
45	1	1	1
46	1	1	1
47	1	1	1
48	1	1	1
49	1	1	1
50	1	1	1
51	1	1	1
52	1	1	1
53	1	1	1
54	1	1	1
55	1	1	1
56	1	1	1
57	1	1	1
58	1	1	1
59	1	1	1
60	1	1	1
61	1	1	1
62	1	1	1
63	1	1	1
64	1	1	1
65	1	1	1
66	1	1	1
67	1	1	1
68	1	1	1
69	1	1	1
70	1	1	1
71	1	1	1
72	1	1	1
73	1	1	1
74	1	1	1
75	1	1	1
76	1	1	1
77	1	1	1
78	1	1	1
79	1	1	1
80	1	1	1
81	1	1	1
82	1	1	1
83	1	1	1
84	1	1	1
85	1	1	1
86	1	1	1
87	1	1	1
88	1	1	1
89	1	1	1
90	1	1	1
91	1	1	1
92	1	1	1
93	1	1	1
94	1	1	1
95	1	1	1
96	1	1	1
97	1	1	1
98	1	1	1
99	1	1	1
100	1	1	1